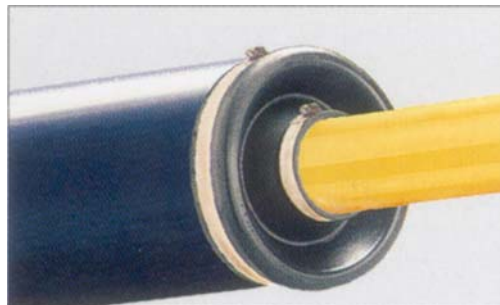
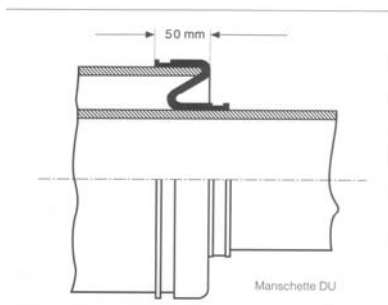
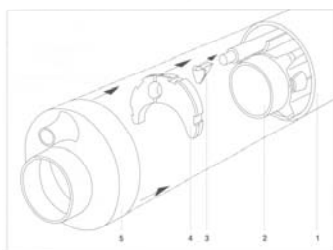
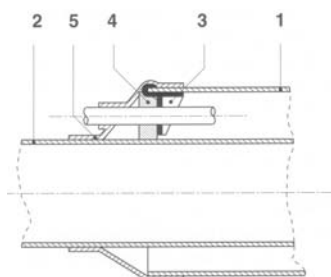


## Védőcső lezáró gumiharang

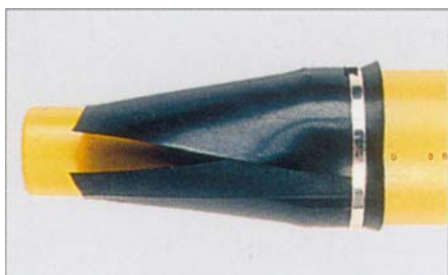


A cső-védőcső lezárásához használatos gumiharang, amely biztosítja a védőcső vízmentes lezárását.



Ezt a gumiharangot ott alkalmazzák, ahol a védőcsőben több csövet vagy kábelt vezetnek át.

Akkor használják ezt a típust, amikor a cső-védőcső nem koncentrikus.



Ez a típus utólagos védőcső lezárásnál használható. A gumiharangot egy lezáró csíkkal ragasztják össze.