

GIUNTI ISOLANTI DI UTENZA METER SERVICE INSULATING JOINTS

Classe/Class . PN10

APPLICAZIONI PRINCIPALI/MAIN APPLICATIONS:

Gas metano, GPL, gas naturale, acqua
(acqua potabile su richiesta).

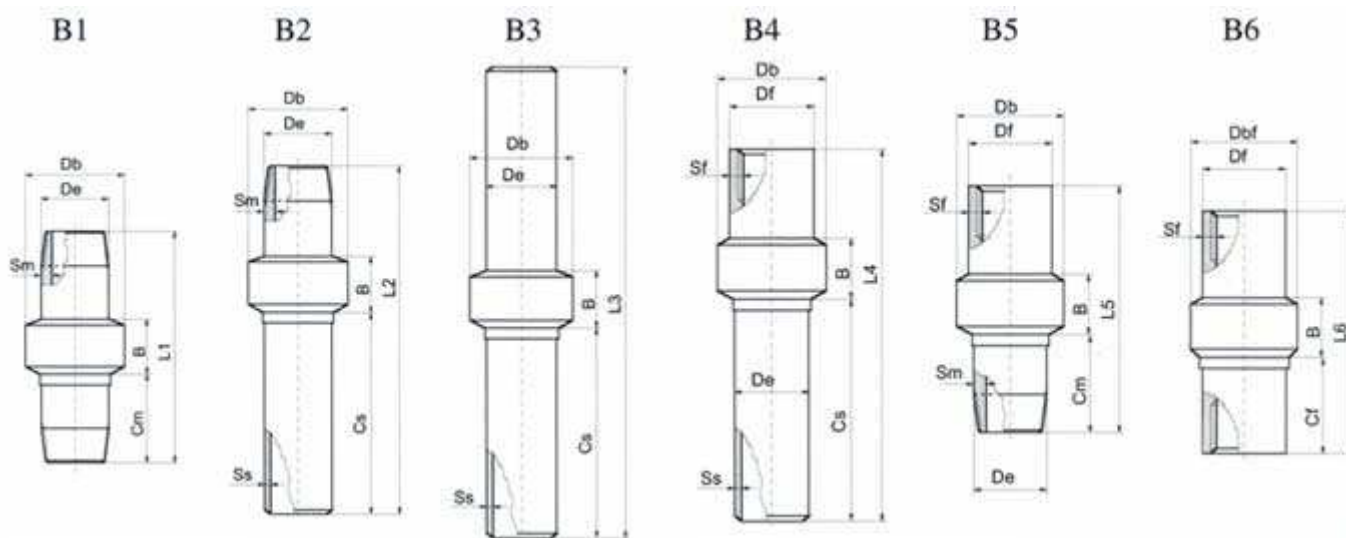
*Methane, LPG, natural gas, water. (potable
water on request)*



TIPI/TYPER

**B1: Maschio/Maschio -B2 Maschio/Saldare -B3: Saldare/Saldare -B4: Femmina/Saldare-B5: Maschio/Femmina
-B6: Femmina/Femmina.**

B1: Male/Male - B2: Male/Weid- B3: Weid/Weid- B4: Female/Weid- B5: Male/Female -B6 Female/Female.



Materiali / Materials

Tronchetti in acciaio: UNI 7088-UNI 8488-UNI 7091 -API 5L-
GRB -EN 10208-2 L245

Pipe-pups: UNI 7088 - UNI 8488 - UNI 7091 - API 5L GRB -
EN 10208-2 L245

Estremità a saldare / Weid ends

-ISO6761, API5L, UNI EN 12627

Filettatura / Threads

-ISO7 maschio conico, femmina cilindrica / conical male, cylindrical female.

Norme e codici / Rules and norms

-D.M. 24 NOVEMBRE 1984 e successiva modifica del 16 novembre 1999, UNI CIG 10284, NACE STANDARDS
RP 0286-86,-D.P.R. 23/03/1996 N° 126 (94/9/CE- ATEX) -|| 2 GD Zona 1 e 21 d T6, 97/23/CE - PED (a richiesta /
on request).

T	R	RT	RP	P
70°C	>100 Mohm	3KV	>5 KV	10 BAR

ND	DN	De	Df	Db	Dbf	Ss	Sm	Sf	B	Cs	Cm	Cf	L1	L2	L3	L4	L5	L6
1/2"	15	21,3	26,6	43	47	3,6	3,6	4	34	92	36	25	115	171	229	157	101	100
3/4"	20	26,9	32	49	51	4	4	4	35	99	40	27	126	185	245	171	112	110
1"	25	33,7	38	56	57	4	4	4	35	107	52	30	138	193	252	182	127	120
1 1/4"	32	42,4	47	66	68	4	4	4	35	115	64	35	155	206	276	198	147	135
1 1/2"	40	48,3	53	72	75	4	4	4	37	123	68	35	165	220	288	211	156	145
2"	50	60,3	65	85	89	4	4,5	4	42	135	68	39	166	233	308	225	158	150
2 1/2"	65	76,1	84	113	-	4,8	4,8	6	65	146	68	-	200	270	350	-	180	-
3"	80	88,9	97	125	-	4,8	4,8	6	65	173	71	-	220	300	400	-	200	-
In.	mm	DIMENSIONI IN mm/ DIMENSIONS IN mm																

Le dimensioni sono a titolo indicativo e suscettibili di variazione come da disegni costruttivi e tolleranze relative.
The dimensions are indicative and subject to variation as per construction drawings and relevant tolerances

GIUNTI ISOLANTI DI UTENZA con valvola a sfera
METER SERVICE INSULATING JOINTS with ball valve

Classe/Class . PN10 acqua /water PN5 gas/gas

APPLICAZIONI PRINCIPALI/MAIN APPLICATIONS:

Gas metano, GPL, gas naturale, acqua (acqua potabile su richiesta).

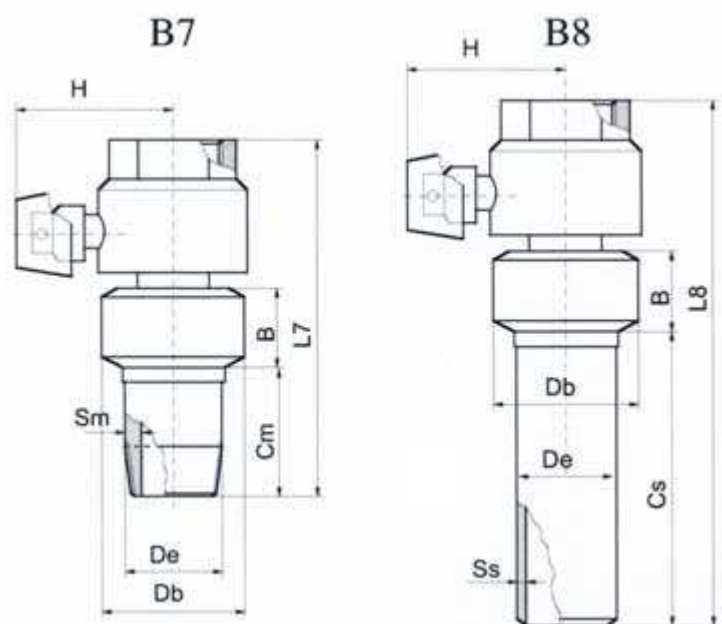
Methane, LPG, natural gas, water. (potable water on request)



TIPI/TYPE

B7: Maschio/Femmina - B8: Femmina/Saldare.

B7: Male/Female -B8: Female/Weid.



T	R	RT	RP	P
70° C	>100 Mohm	3 KV	>5 KV	10 BAR (ACQUA - WATER) 5 BAR (GAS)

Materiali / Materials

Tronchetti in acciaio: UNI 7088-UNI 8488-UNI 7091 -API 5L-GRB -EN 10208-2 L245 /Corpo valvola : OTTONE
 Pipe-pups: UNI 7088 - UNI 8488 - UNI 7091 - API 5L GRB - EN 10208-2 L245 /Body valve: BRASS

Estremità a saldare / Weid ends

-ISO6761, API5L, UNI EN 12627

Filettatura / Threads

-ISO7 maschio conico, femmina cilindrica / conical male, cylindrical female.

Norme e codici / Rules and norms

-D.M. 24 NOVEMBRE 1984 e successiva modifica del 16 novembre 1999, NACE STANDARDS RP 0286-86
 -Corpo valvola EN331, corpo giunto UNI10284 / body valve EN331 , Insulating joints body UNI10284

ND	DN	De	Db	Ss	Sm	B	Cs	Cm	H	L7	L8
3/4"	20	26,9	49	4	4	35	99	40	64	121	180
1"	25	33,7	56	4	4	35	107	52	65	148	203
1 1/4"	32	42,4	66	4	4	35	115	64	80	169	221
1 1/2"	40	48,3	72	4	4	37	123	68	85	190	245
2"	50	60,3	85	4	4,5	42	135	68	95	212	278
In.	mm	DIMENSIONI IN mm/ DIMENSIONS IN mm									

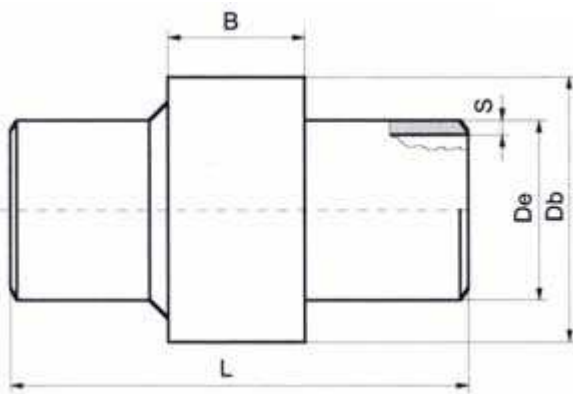
Le dimensioni sono a ttolo indicativo e suscettibili di variazione come da disegni costruttivi e tolleranze relative.
 The dimensions are indicative and subject to variation as per contruction drawing and relevant tolerances

**GIUNTI ISOLANTI DI LINEA
 MAIN PIPELINE INSULATING JOINTS**

Classe/Class . PN25/ ANSI 150

APPLICAZIONI PRINCIPALI/MAIN APPLICATIONS:

Gas metano, GPL, gas naturale, acqua.
 Methane, LPG, natural gas, water.



T	R	RT	RP	P
70° C	>100 Mohm (UR 55%max t=22°C)	VEDI TABELLA SEE TABLE		25 BAR
	>5 Mohm (UR 99% t=22°C)	(UR 55%max t=22°C)		

Materiali / Materials

Tronchetti in acciaio: UNI 7088-UNI 8488 - UNI 7091 API 5L-GRB -EN 10208-2 L245

Pipe-pups: UNI 7088-UNI 8488 - UNI 7091 -API 5L GRB -EN 10208-2 L245

Estremità a saldare / Weid ends

-ISO6761, API5L, UNI EN 12627

Norme e codici / Rules and norms

-D.M. 24 NOVEMBRE 1984 e successiva modifica del 16 novembre 1999, UNI CIG 10285, NACE STANDARDS RP 0286-86,D.P.R. 23/03/1998 N°126 (94/9/CE - Atex) -|| 2 GD Zona 1 e 21 d. T6, 97/23/CE - PED (a richiesta / on request).

ND	DN	De	S	L	DB	B	RT (RP) -KV-
1/2"	15	21,3	3,6	229	49	34	3.5 (>10)
3/4"	20	26,7	3,9	254	51	35	3.5 (>10)
1"	25	33,4	3,9	250	65	48	3.5 (>10)
1 1/4"	32	42,4	3,9	300	76	50	3.5 (>10)
1 1/2"	40	48,3	3,9	300	83	55	3.5 (>10)
2"	50	60,3	3,9	350	88	60	3.5 (>10)*
2 1/2"	65	76,1	4,8	350	113	65	3.5 (>10)*
3"	80	88,9	4,8	400	125	65	3.5 (>10)*
4"	100	114,3	4,8	400	150	75	3.5 (>10)*
5"	125	141,3	4,8	500	191	92	3.5 (>10)*
6"	150	168,3	5,6	500	215	97	3.5 (>10)*
8"	200	219,1	6,4	500	273	106	3.5 (>10)*
10"	250	273	6,4	700	323	116	3.5 (>10)*
12"	300	323,8	6,4	700	382	154	3.5 (>10)*
14"	350	355,6	7,1	900	426	180	3.5 (>10)*
16"	400	406,4	7,1	900	470	175	3.5 (>10)*
18"	450	457,2	7,1	900	518	200	3.5 (>10)*
20"	500	508	7,1	1000	605	220	3.5 (>10)
22"	550	558,8	8	1000	660	232	3.5 (>10)
24"	600	609,6	8,8	1000	726	250	3.5 (>10)
26"	650	660,4	8,8	1000	766	255	3.5 (>10)
28"	700	711,2	8,8	1200	830	275	3.5 (>10)
30"	750	762	8,8	1200	870	275	3.5 (>10)
In.	DIMENSIONI IN mm/ DIMENSIONS IN mm						

*opzionale: RT 10KV, RP >20KV / optional: RT 10KV, RP >20KV

Le dimensioni sono a titolo indicativo e suscettibili di variazione come da disegni costruttivi e tolleranze relative.
The dimensions are indicative and subject to variation as per construction drawings and relevant tolerances