

**UNIFLO 1000 TCE**  
**Telepítési Útmutató**

# Uniflo 1000 TCE

## Telepítési Útmutató

M/06184XX-01

Rev. 200304



## **UNIFLO 1000 TCE Telepítési Útmutató**

**Az Uniflo 1000 TCE egy hőmérséklet-korrektor, amelyet hagyományos gázmérőkkel történő működésre terveztek.**

Az Uniflo 1000 TCE készüléket a gázmérő impulzusadóhoz kell csatlakoztatni.



*Fig. 1, Uniflo 1000 TCE*

Az Uniflo 1000 TCE egy számlálókijelzővel, hőmérséklet-érzékelővel és csatlakozókábellel rendelkezik.

A gázmérő csatlakozója nem tartozék, mivel ezt a gázmérővel szállítják.

Az Uniflo 1000 TCE tartalmaz egy fali szerelő elemet, amellyel a készülék közvetlenül a falra szerelhető.

További kiegészítő tartozékok is rendelhetők:

- hüvely G10-G65 membrános gázmérőkhöz, csavarral történő rögzítéshez
- öntapadó címkék, a gázmérő felületéhez történő közvetlen felszereléshez

A hőmérséklet-érzékelőt az érzékelőtartóban kell elhelyezni, amely lehetőség szerint a gázmérő kivezetésénél található, vagy magán a gázmérőn.

Ha a gáz és a környezet hőmérséklete közel azonos, a hőmérséklet-érzékelő helyzete nem kritikus fontosságú.

A gázmérő impulzuskábele annak impulzusadóhoz csatlakozik, dugaljjal vagy csavarral.

***Meg kell győződni arról, hogy a gázmérő impulzusértéke megegyezik az Uniflo 1000 TCE-ben programozott értékkel.***

## UNIFLO 1000 TCE Telepítési Útmutató



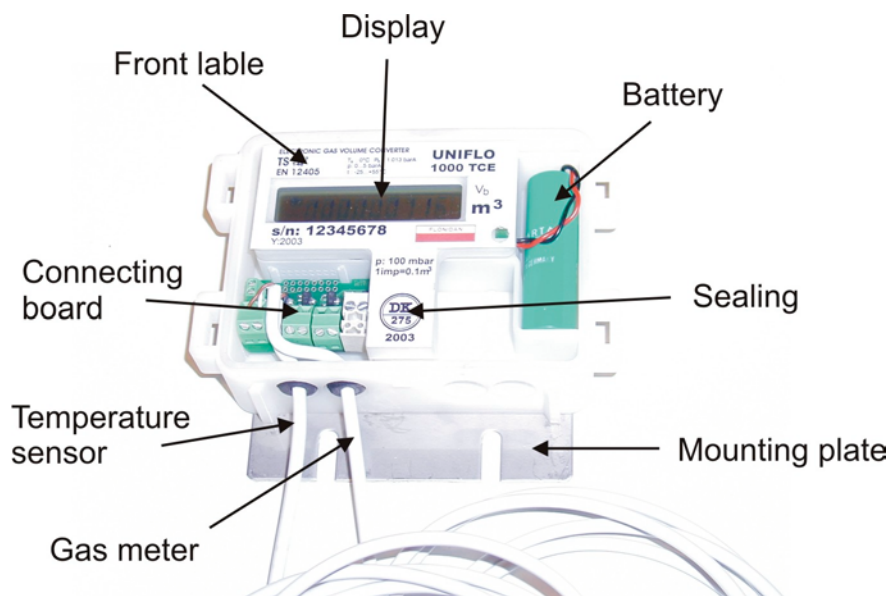
**Uniflo 1000 G16 membrános mérőre szerelve.**

**Speciális szerelőaljzattal rendelkeznek az ipari membrános mérők.**

**A hőmérséklet-érzékelő a csatlakozó T-elemben van beépítve, R1/8" érzékelőtartóval felszerelve.**

**A mérő impulzusadójára van felszerelve az Uniflo 1000, erre a mérőtípusra (Actaris).**

A gáz nyomása fix értéként van beprogramozva az Uniflo 1000 TCE készülékben. Az optimális pontosság érdekében rendkívül fontos, hogy a programozott érték megegyezzen a gázmérőben lévő valós gáznyomással.



*Fig. 2, Az Uniflo 1000 TCE belső része*

**UNIFLO 1000 TCE**  
**Telepítési Útmutató**

Ha az impulzusérték vagy a beállított gáznyomás nem egyeznek meg, az érték korrigálható egy hordozható számítógép segítségével, a “Gallus/Uniflo Config” szoftverrel és egy adat-interfész kábellel.

## UNIFLO 1000 TCE Telepítési Útmutató

Jelcsatlakozások külső használatra:

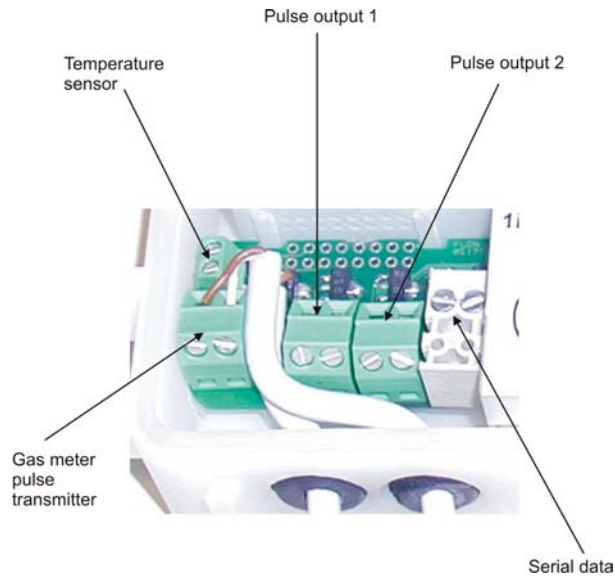


Fig. 3, Az Uniflo 1000 TCE csatlakozókártyája

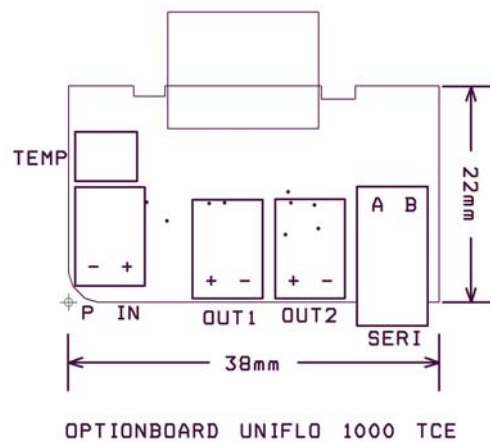


Fig. 4, Csatlakozók

Impulzusbemenet a gázmérőből:  
Reed-reléhez tervezték.

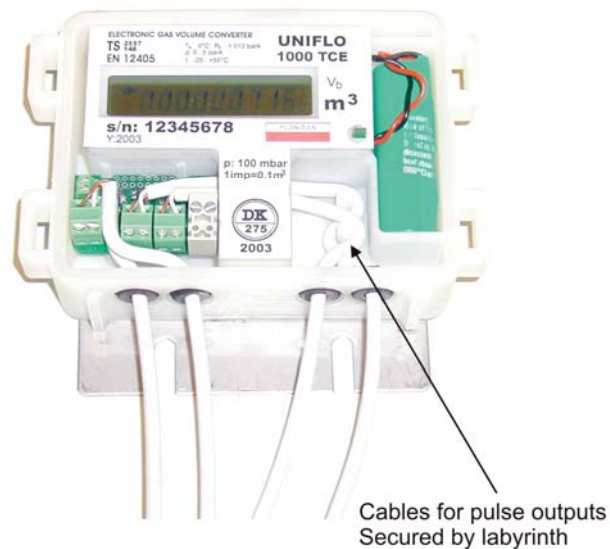
Impulzuskimenetek:  
Különálló kimenetek, nyitott optocsatoló.  
Konfigurálható alaptérfogat, mért térfogat vagy veszély jelzésére.

Soros adatkimenet:

## UNIFLO 1000 TCE Telepítési Útmutató

Uniwire<sup>®</sup> (áramhurok, max. 100 mérőig).

Uniwire<sup>®</sup> kábel rendelhető, beépített RS232 bemenettel a számítógéphez történő közvetlen csatlakozáshoz..



*Fig 5, Kimenő kábelek*

Az Uniflo 1000 TCE robbanásveszélyes helyen is telepíthető.  
ATEX 2. kategória, 1.zóna.

Ha külső készülékhez csatlakoztatjuk, a helyszíni biztonsági előírásokat figyelembe kell venni.