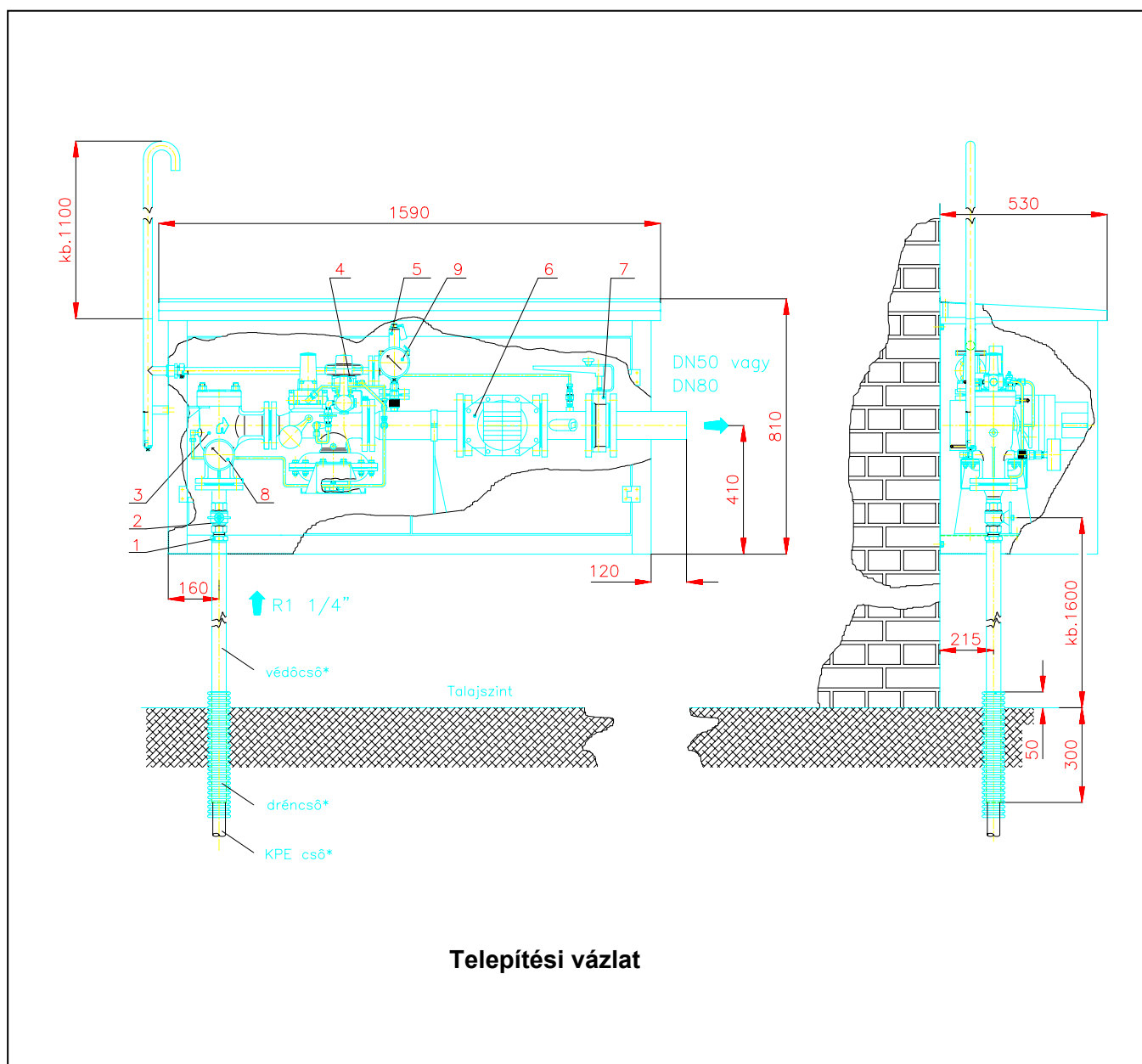


Az Önök hűsége a mi sikerünk



KSZL-200 típusú egyedi gáznyomás szabályozó állomás



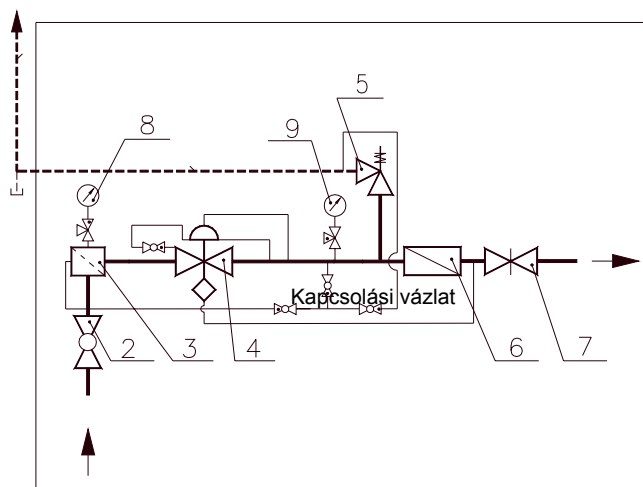
Alkalmazási terület:

Az állomás kommunális építmények, ipari és mezőgazdasági üzemek földgázellátására alkalmas.

Az állomások felépítése megfelel az MSZ 11414/2, az MSZ 11414/5, az MSZ 11425 szabványok előírásainak – kivéve, hogy nem tartalmazzák sem a szabályzót, sem a gázmennyiség mérőt "kikerülő" szerelvényt. Ezért a szabályzó esetleges javítása, a gázmérő cseréje, a szűrőbetét cseréje esetén rövid ideig szünetel a gázszolgáltatás. Ez a felépítés kisebb beruházási költséget jelent.

A beépítésre kerülő szabályzók a Magyar Bányászati Hivatal típusengedélyével rendelkeznek.

A gázmérőrendszer elszámolási mérésre alkalmas, elemei OMH által hitelesítettek.

**Tartozékok felsorolása az ábra alapján:**

1. KPE- acél összekötő Ø40/R1 ¼*
2. Belépő oldali elzáró R1 1/4 BB
3. KF-40L Gázszűrő
4. KS-2-12 gáznyomás szabályzó gyorszárral
5. KBD vagy KBE típ. biztonsági lefúvató

6. Forgódugattyús vagy turbinás rendszerű gázmérő
7. Kilépő oldali elzáró
8. Belépő oldali nyomásmérő
9. Kilépő oldali nyomásmérő

*-al jelölt elemek nem részei az állomásnak, külön kérésre azonban szállítjuk őket.

Műszaki adatok:

Bemenő nyomás: $P_{bmax}=10$ bar, $P_{bmin}=P_{kn}+0,5$ bar
 Névleges kimenő nyomás: 0,02 – 10 bar
 Max: terhelhetőség: 200 m³/h
 Beépíthető gázmérők típusai: forgódugattyús: G65, G100, G160
 turbinás: G40, G65, G100, G160

Megengedett környezeti hőmérséklet: -20°C - +40 °C

Csatlakozás a bemenő oldalhoz: Ø 40 x 3,7 P10 KPE (MSZ 7908/2, DIN 8074/8075) szerinti cső bekötésére alkalmas (igény esetén KPE -acél összekötővel szállítva).

kimenő oldal: DN50, vagy DN 80 acélcső végződés, amelyhez MSZ 120/2 vagy MSZ 99 szerinti acélcső hegeszthető.

Az állomás korrózió ellen védett acélszekrénybe van beépítve.

Telepítés: elsődlegesen épületek külső falsíkjára, előkertben történik. Az utóbbi esetben szállítjuk (megrendelés esetén) az állomást tartó acélszerkezetet, amely a munkárokban betonozással rögzítendő.

Szerviz:

Az országos márkaszerviz hálózatunk az üzemeltetők rendelkezésére áll.

Központ: 8800 Nagykanizsa, Erdész u. 28. Tel: 30/216-5810

 GÁZIPARI GÉPGYÁR KFT. GÁZGÉP Kft. 8800 Nagykanizsa, Erdész u. 28. Tel: + 36 93 537-140, Fax: + 36 93-537-142 E-mail: gazgep@gazgep.hu ; www.gazgep.hu		Márkakereskedőink:			
		Auro Bp. Kft. Budaörs, Gyár u. 2 Euroflow Rt. Érd, Aszfaltozó u. 27-29. Megatherm Kft. Érd, Bajcsy Zs. u. 135. Megatherm Kft. Kaposvár, Baros G. út 14. Megatherm Kft. Szolnok, Nagy S. J. út 10. Megatherm Kft. Tatabánya, Károlyi M. út 2. Megatherm Kft. Veszprém, Pápai út 49. Megatherm Kft. Kistarcsa, Rakátr krt. 2. Szatmári Kft. Bp. Külső Váci u. 61-63. Szatmári Kft. Bp. Üllői út 280 Szatmári Kft. Bp. Práter u. 41-48. Szatmári Kft. Jászberény, Jásztelki út 35. Szatmári Kft. Jászberény, Jákóhalmi út 5 Szatmári Kft. Pápa, Veszprémi út Szatmári Kft. Szeged, Bérkert út 129. Konstruktív Kft. Zalaegerszeg, Hock J. u. 60. Banu-szer Kft. Nyíregyháza, Vasgyár út 14.	Tel: 23/503-920 Tel: 23/521-553 Tel: 23/372-007 Tel: 82/424-835 Tel: 56/414-463 Tel: 34/310-421 Tel: 88/442-322 Tel: 28/470-436 Tel: 1/272-1150 Tel: 1/357-6661 Tel: 1/299-0377 Tel: 57/500-870 Tel: 57/500-814 Tel: 89/313-008 Tel: 62/431-854 Tel: 92/320-028 Tel: 42/413-121	Fax: 23/503-921 Fax: 23/379-222 Fax: 23/372-768 Fax: 56/414-524 Fax: 34/310-421 Fax: 88/442-322 Fax: 57/500-888 Fax: 57/412-579 Fax: 89/312-670 Fax: 62/552-110 Fax: 92/320-028 Fax: 42/413-121	

