

Az Önök hűsége a mi sikerünk



KANIZSA ²⁰⁰³

gáznyomás szabályozó - mérő állomás család



EKB-25/MG-16 típus

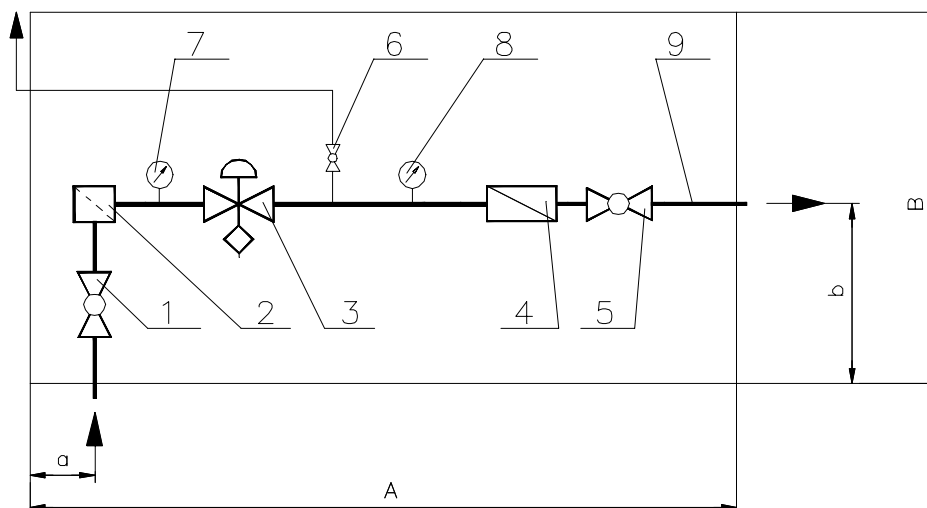
Alkalmazási terület

A **KANIZSA²⁰⁰³** típusú gáznyomás szabályozó-mérő állomások háztartási, kommunális és ipari fogyasztók gázellátására szolgálnak 6 – 200 m³/h teljesítmény tartományban. A biztonságos gázszolgáltatáshoz szükséges valamennyi szerelvényt tartalmazzák. A gázmérők úgy vannak beépítve, hogy az elhelyezésük megfelel az Országos Mérésügyi Hivatal (OMH) előírásainak.

Ajánlott felhasználási területek:

- többlakásos lakóépületek,
- iskolák, óvodák,
- szociális létesítmények,
- áruházak,
- szolgáltató, vendéglátó egységek,
- ipari üzemek,
- terményszárítók,
- egyéb mezőgazdasági üzemek, gázellátásához.

1. ábra Kapcsolási vázlat



Jelmagyarázat

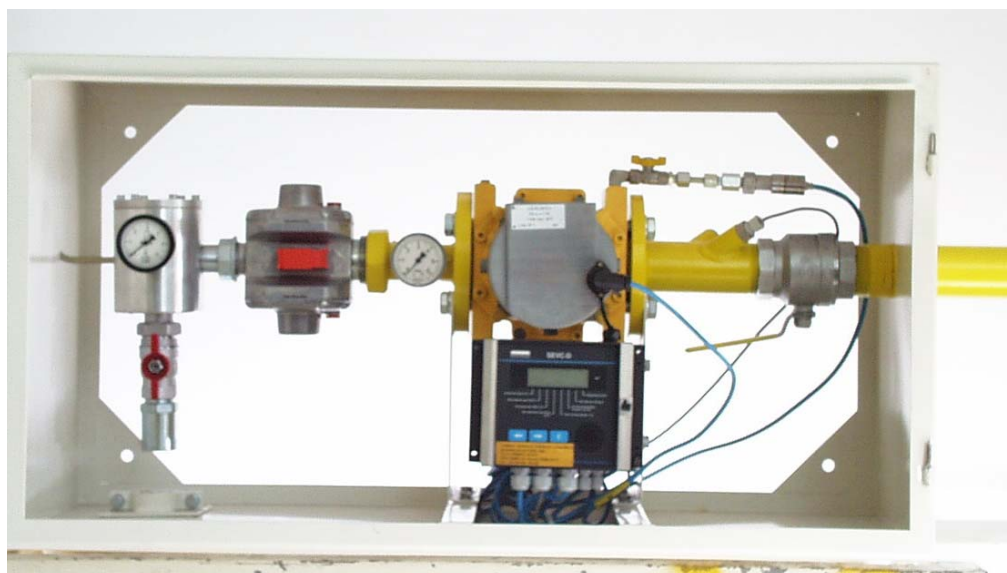
1. Belépő oldali főelzáró, golyóscsap
2. Gázsűrő
3. Gáznyomás szabályozó — beépített biztonsági gyorszárral, biztonsági lefúvatóval
4. Gázmenyiség mérő (megrendelés szerinti térfogatkorrekterrel szerelve)
5. Kilépő oldali főelzáró, golyóscsap
6. Kézi kifúvató vezeték
7. Bemelő nyomást mérő műszer
8. Kimenő nyomást mérő műszer
9. Kilépő cső



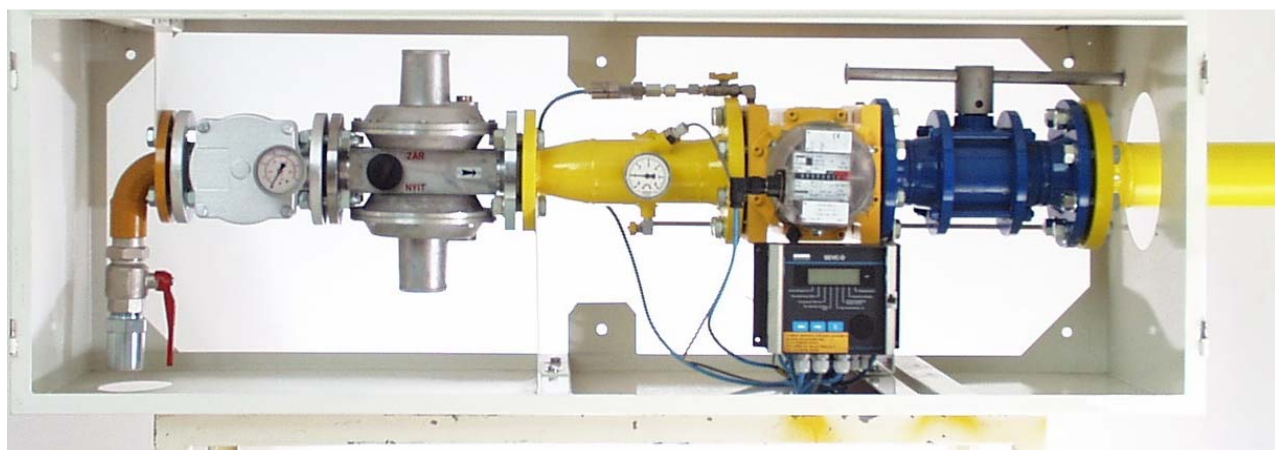
KHS/40-MG25 típus



KHS/100 - MG40 típus



KHS/100-FG65 típus



K-200 FG65/100/160 típus

A KANIZSA²⁰⁰³ típusú gáznyomás szabályozó-mérő állomások főbb méretei, műszaki adatok

Az altípus megnevezése	A beszerelt gáznyomás-szabályozó	Bemenő nyomás ←	Névleges kimenő nyomás	Befoglaló méretek / a kapcsolási vázlatrajz alapján /					Csatlakozó csonkok		Beépíthető gázmérő	
				A mm	B mm	C↑ mm	a	b	Be DN1	Ki→ DN2	típusa ↓	max. mérés-határa m ³ /h
EKB-10* MG-6	EKB-10	0,1 – 6 bar	28 – 90 mbar	700	600	320	90	545	R1" BB	DN25	MG6	10
EKB-25* MG10/16	KHS/40										MG10	16
KHS/40- MG25	KHS/40	MG16									25	
KHS/100- MG25	KHS/100	MG25									40	
KHS/100- MG40	KHS/100	MG25									40	
KHS/100- FG40/65	KHS/100	MG40									65	
KHS/100- TG65	KHS/100	FG40									65	
		FG65									100	
		TG65									100	
K200- FG65/100/160	K200	0,1 – 10 bar									28 – 200 mbar	1500
K200- TG65/100/160	K200		FG160	200								
			TG100	160								
											TG160	200

/ A műszaki adatok szerkezeti méretek változhatnak! /

- ← A bemenő nyomás nagyságát – az üzemelés helyén mérve – szíveskedjenek a megrendeléskor megadni.
 ↑ A szekrény belső (mélységi) mérete
 → Acélcső: MSZ 29
 ↓ Gázmérő jelölések: M-membrános, T-turbinás, F-forgódugattyús rendszerű

Max. terhelhetőség (földgázra): Q_{max} 10 ... 200 m³/h (táblázat szerint)
 Megengedett közeghőmérséklet: 0 ÷ + 50 °C
 Megengedett környezeti hőmérséklet: -20 ÷ + 50 °C
 Gázmérő rendszer: elszámolási mérésre alkalmas
 Telepítés: fali, vagy előkert hátlapos kivitel
 (lebetonozható tartó külön megrendelhető, melynek méretei: magassága kb 1,2 m, szélessége az adott szekrénynek megfelelő, bebetonozás mélysége 20 – 30 cm)
 Megengedett közeg: szagosított földgáz, pb-gáz, nem agresszív gázok
 Védő tokozat: zárható, festett acéllemez szekrény

*EKB-10 ill. EKB-25 szabályozóval való szállítás esetén, a szabályozóba mennyiségkorlátozó is beépíthető!

Szerviz:

Az országos márkaszerviz hálózatunk az üzemeltetők rendelkezésére áll.

Központ: 8800 Nagykanizsa, Erdész u. 28. Tel: 30/216-5810

Márkakereskedőink:	
	
GÁZGÉP Kft. 8800 Nagykanizsa, Erdész u. 28. Tel: + 36 93 537-140, Fax: + 36 93-537-142 E-mail: gazgep@gazgep.hu ; www.gazgep.hu	Auro Bp. Kft. Budaörs, Gyár u. 2 Tel: 23/503-920 Fax: 23/503-921 Euroflow Rt. Érd, Aszfaltozó u. 27-29. Tel: 23/521-553 Fax: 23/379-222 Megatherm Kft. Érd, Bajcsy Zs. u. 135. Tel: 23/372-007 Fax: 23/372-768 Megatherm Kft. Kaposvár, Baros G. út 14. Tel: 82/424-835 Megatherm Kft. Szolnok, Nagy S. J. út 10. Tel: 56/414-463 Fax: 56/414-524 Megatherm Kft. Tatabánya, Károlyi M. út 2. Tel: 34/310-421 Fax: 34/310-421 Megatherm Kft. Veszprém, Pápai út 49. Tel: 88/442-322 Fax: 88/442-322 Megatherm Kft. Kistarcsa, Rakátr krt. 2. Tel: 28/470-436 Szatmári Kft. Bp. Külső Váci u. 61-63. Tel: 1/272-1150 Szatmári Kft. Bp. Üllői út 280. Tel: 1/357-6661 Szatmári Kft. Bp. Práter u. 41-48. Tel: 1/299-0377 Szatmári Kft. Jászberény, Jásztelki út 35. Tel: 57/500-870 Fax: 57/500-888 Szatmári Kft. Jászberény, Jákóhalmi út 5. Tel: 57/500-814 Fax: 57/412-579 Szatmári Kft. Pápa, Veszprémi út Tel: 89/313-008 Fax: 89/312-670 Szatmári Kft. Szeged, Bérkert út 129. Tel: 62/431-854 Fax: 62/552-110 Konstruktív Kft. Zalaegerszeg, Hock J. u. 60. Tel: 92/320-028 Fax: 92/320-028 Banu-szer Kft. Nyíregyháza, Vasgyári út 14. Tel: 42/413-121 Fax: 42/413-121

