

Az Önök hűsége a mi sikerünk



## KSZL-40, KSZL-100 típusú egyedi gáznyomás szabályozó állomás



### Alkalmazási terület:

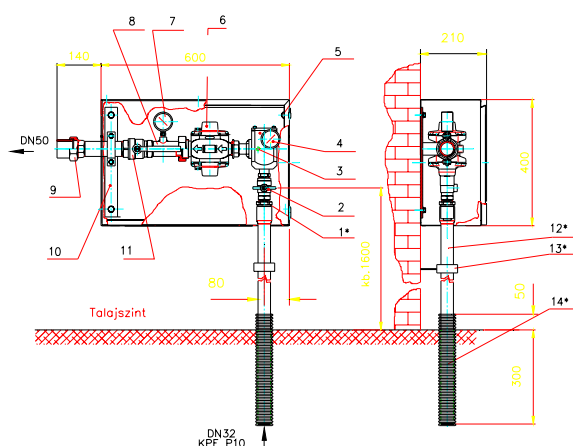
A KSZL-40 ill. KSZL-100, típusú egyedi gáznyomás szabályozó állomások háztartási, kommunális és ipari fogyasztók gázellátására szolgálnak max. 40-100 m<sup>3</sup>/h gázfogyasztásig.

Felhasználásuk igazán ott előnyös ahol a mérés a szabályzótól távol történik, s követelmény az állomás esztétikus kivitele és elhelyezése.

A biztonságos gázszolgáltatáshoz szükséges valamennyi szerelvényt tartalmazza.

Az állomás elemei a korróziós hatás ellen védettek.

A bemenő nyomást a gázelosztó hálózat üzemnyomása, a kimenő nyomást a gázfogyasztó készülékek csatlakozási nyomása határozza meg.



Telepítési vázlat  
(az első oldalon a KSZL –100 állomás nyitott ajtóval van lefényképezve)

### Szerelvényjegyzék:

1. belépő oldali KPE -acél összekötő \*
2. belépő oldali elzáró
3. gázszűrő
4. belépő oldali nyomásmérő
5. nyomásmérő
6. KHS/ 40típ.vagy KHS/ 100szabályozó
7. kilépő oldali manométer
8. átkötő idom
9. kilépő cső

10. kilépő oldali rögzítő pánt
11. kilépő oldali elzáró
12. belépő oldali védőcső \*
13. a védőcsövet a falhoz rögzítő bilincs\*
14. PVC dréncső \*

A \*-al jelzett tételek nem részei az állomásnak, de a telepítéshez szükségesek. Igény szerint szállítjuk ezeket.

Lehetséges az ábra „tükörképe” szerinti kivitel szállítása – a megrendelés szerint.

### Műszaki adatok:

Csatlakozás a gázvezetékhez a bemenő oldalon Ø32x3 P10 KPE (MSZ 7908/2 DIN 8074/8075), a kimenő oldalon DN 50 acélcső ( MSZ EN 10025:98, DIN EN10025 ).

Beépíthető szabályozók típusa: KHS/100 család, kiválasztását a be-, kimenő nyomások szerint kell megtenni. Rendeléskor kérjük megadni a belépő és a kilépő nyomást

$P_{be} = 10 - 0,1 \text{ bar}$ ,

$P_{kn} = 20, 22, 28-33, 90-100 \text{ mbar}$  igény szerint

Közeg: földgáz, PB-gáz,

Telepítés: szabadtéri, az épület külső falsíkjára. A telepítés – vázlat mutatja – gyors és egyszerű.

Nagy előny, hogy a bemenő cső KPE anyagú, a KPE-acél összekötő idom a földfelszín felett van – tehát a talajban nincs csökötés: nincs gázszivárgási veszély.

### Szerviz:

Az országos márkaszerviz hálózatunk az üzemeltetők rendelkezésére áll.

Központ: 8800 Nagykanizsa, Erdész u. 28. Tel: 30/216-5810



GAZGÉP Kft. 8800 Nagykanizsa, Erdész u. 28.  
Tel: + 36 93 537-140, Fax: + 36 93-537-142  
E-mail: [gazgep@gazgep.hu](mailto:gazgep@gazgep.hu) ; [www.gazgep.hu](http://www.gazgep.hu)

### Márkakereskedőink:

Auro Bp. Kft.	Budaörs, Gyár u. 2	Tel: 23/503-920	Fax: 23/503-921
Euroflow Rt.	Érd, Aszfaltozó u. 27-29.	Tel: 23/521-553	Fax: 23/379-222
Megatherm Kft.	Érd, Bajcsy Zs. u. 135.	Tel: 23/372-007	Fax: 23/372-768
Megatherm Kft.	Kaposvár, Baros G. út 14.	Tel: 82/424-835	
Megatherm Kft.	Szolnok, Nagy S. J. út 10.	Tel: 56/414-463	Fax: 56/414-524
Megatherm Kft.	Tatabánya, Károlyi M. út 2.	Tel: 34/310-421	Fax: 34/310-421
Megatherm Kft.	Veszprém, Pápai út 49.	Tel: 88/442-322	Fax: 88/442-322
Megatherm Kft.	Kistarcsa, Rakátr krt. 2.	Tel: 28/470-436	
Szatmári Kft.	Bp. Külső Váci u. 61-63.	Tel: 1/272-1150	
Szatmári Kft.	Bp. Üllői út 280	Tel: 1/357-6661	
Szatmári Kft.	Bp. Práter u. 41-48.	Tel: 1/299-0377	
Szatmári Kft.	Jászberény, Jásztelki út 35.	Tel: 57/500-870	Fax: 57/500-888
Szatmári Kft.	Jászberény, Jákóhalmi út 5	Tel: 57/500-814	Fax: 57/412-579
Szatmári Kft.	Pápa, Veszprémi út	Tel: 89/313-008	Fax: 89/312-670
Szatmári Kft.	Szeged, Bérkert út 129.	Tel: 62/431-854	Fax: 62/552-110
Konstruktív Kft.	Zalaegerszeg, Hock J. u. 60.	Tel: 92/320-028	Fax: 92/320-028
Banu-szer Kft.	Nyíregyháza, Vasgyár út 14.	Tel: 42/413-121	Fax: 42/413-121

