

Biztonsági gyorsár távműködtető

Típus: **GÁZGÉP - BTM 1**

1. Leírás:

A biztonsági gyorsár távműködtető egy műszaki segédberendezés, amely a gyorsár, mint biztonsági berendezés távelzárását teszi lehetővé elektromos úton.

A távműködtetés végrehajtó egysége egy 3/2-es, RB kivitelű 1/4"-os mágnesszelep, amely a gyorsárvezérlő impulzusvezetékébe van beépítve. Üzemállapotban a mágnesszelep nyitott állapotú oly módon, hogy a mérendő közegnyomást a gyorsárvezérlő membránjához vezeti.

2. Műszaki adatok (szelep):

Típus: **2401149.4270.024.00 (24 V DC)**

v. **2401149.4271.230.00 (230 V AC)**

Gyártó: **NORGREN**

Működtetés: elektromágneses

Menetsatlakozások: G 1/4"

Névleges méret: DN 5

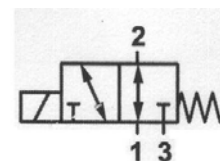
Közeg: neutrális és agresszív gázok

Üzemi nyomás: 0 ... 10 bar

Közegáram: 340 l/min

Közeghőmérséklet: -25 °C ... +80 °C

A szelepház anyaga: **rozsdamentes acél**



A szelepet feszültségkimaradás esetén visszaállító rugó állítja alaphelyzetbe: a 3-as bemenet zárt, az 1-es a 2-es felé nyitott. Közegátáramlási irány: tetszőleges.

3. Távvezérlési lehetőségek:

a. A tekercs feszültségmentes állapotában a szelep (és a gyorsár) zárt:

Bekötés: 1-es a szellőzővezetékhez
2-es a gyorsárvezérlőhöz
3-as az impulzuscsőhöz

b. A tekercs feszültségmentes állapotában a szelep nyitott (üzemállapot):

Bekötés: 1-es az impulzuscsőhöz
2-es a gyorsárvezérlőhöz
3-as a szellőzővezetékhez

4. Műszaki adatok és méretek (elektromágnes):

Ex védelmi szint: EEx me II T4/T5

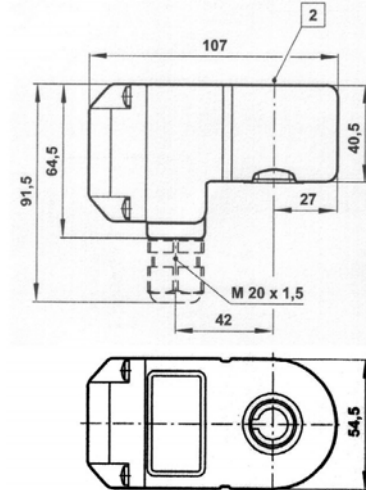
ATEX kategória: II 2 GD

EG: KEMA 98 ATEX 4452 X

Mech. védelmi szint: IP 66, T 130 °C

Elektromos adatok: 24 V, 9 W, DC
230 V, 50 Hz, 10 VA, AC

Tömszelenceméret: M 20 x 1,5



5. Ex elosztódoboz (opcionális):

Méret: 110 x 75 x 55 mm

Gyártó: **BARTEC**

Típus: **07 – 5103**

Ex védelmi szint: EEx e II T6

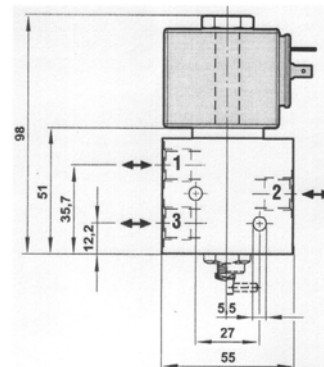
ATEX kategória: II 2 G

EG: PTB 01 ATEX 1104

Mech. védelmi szint: IP 66/67

Anyaga: üvegszálerősítésű poliészter

6. Szeleptest méretek:



7. Beépítési vázlat:

